

The logo for Axtel, featuring a stylized blue 'A' followed by the word 'xtel' in a bold, black, sans-serif font.The word 'FLOW' in white, bold, uppercase letters, centered within a blue rounded rectangular background.A black over-ear headset with a flexible boom microphone and a control dial on the right earcup. The headset is shown from a top-down perspective, with the earcups facing downwards.

**ZAPROJEKTOWANY
DLA CODZIENNEGO KOMFORTU**

ZESTAW SŁUCHAWKOWY USB Z MIKROFONEM
I WBUDOWANYM STEROWANIEM

Instrukcja obsługi Axtel **FLOW** Stereo USB

Regulacja głośności dla USB

Budowa



1. Wskaźnik połączenia
2. Kontrola połączeń
3. Regulacja głośności
4. Wyłączanie mikrofonu
5. Wskaźnik wyłączenia
6. Wtyczka USB-C
7. Wtyczka USB-A

Działanie i funkcje wbudowanego sterowania:

Niebieska kontrolka

Połączenie przychodzące: Niebieska kontrolka miga.
Podczas połączenia: Niebieska kontrolka świeci ciągle.
Zakończenie połączenia: Niebieska kontrolka jest wyłączona.

Przycisk odbierania/kończenia połączenia

Naciśnij przycisk, aby odebrać/zakończyć połączenie

Regulacja głośności

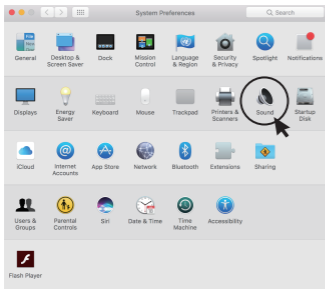
+ Zwiększenie głośności
- Zmniejszenie głośności

Przycisk wyłączenia mikrofonu

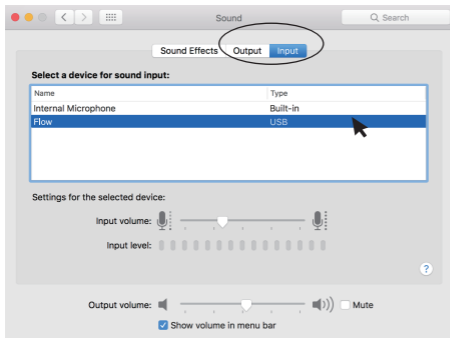
Naciśnij przycisk, aby wyciszyć mikrofon.
Naciśnij przycisk ponownie, aby włączyć mikrofon.

Instrukcje dotyczące połączenia USB

System Mac:



1. Przejdź do Preferencji systemowych i kliknij opcję „Dźwięk”



2. Kliknij „Wejście” lub „Wyjście”, aby wybrać „USB Axtel Flow” i kliknij „OK”.

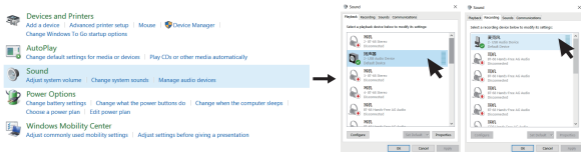
Instrukcje dotyczące połączenia USB

System Windows:

1. Przejdź do „Panelu sterowania” i kliknij „Sprzęt i dźwięk”



2. Kliknij „Dźwięk”, a następnie wybierz „Urządzenie audio USB” w opcji „Odtwarzanie” i „Nagrywanie”.



Kompatybilność

Możliwość korzystania z systemem operacyjnym: Windows 7/Windows 8/
Windows XP/Windows Vista/Windows 10/Mac OS X lub innym

Zgodność ze standardem USB 2.0/3.0 Full-Speed i specyfikacją USB Audio
klasa urządzenia v 1.0

Możliwe problemy i rozwiązania

*Zestaw słuchawkowy nie działa

Sprawdź podłączenie kabla USB do komputera. Wypróbuj inne gniazdo USB w komputerze.

*Brak dźwięku w zestawie słuchawkowym

Upewnij się, że zestaw słuchawkowy nie jest wyciszony, a jeśli jest, naciśnij przycisk wyciszenia, aby powrócić do normalnego stanu pracy.

*Odtwarzanie muzyki nie działa

Zapoznaj się z instrukcją połączenia USB podaną powyżej, a następnie sprawdź, czy zestaw jest ustawiony jako domyślne urządzenie audio.

Specyfikacja

Specyfikacja mikrofonu

Przetwornik: Elektretowy mikrofon pojemnościowy

Impedancja: 400Ω przy 1 kHz

Kierunkowość: Dookólny

Częstotliwość: 100 Hz – 10000 Hz

Specyfikacja głośników

Przetwornik: Głośnik dynamiczny z ruchomą cewką

Impedancja: 32 Ω ± 15%

Czułość: 119 ± 5 dB przy 1kHz

Pasma przenoszenia: 20 ~ 20 kHz

Znamionowa moc wejściowa: 5 mW

W zestawie

- Axtel Flow
- Etui ochronne
- Instrukcja obsługi

Informacje dotyczące gwarancji

Pełna dwuletnia gwarancja Axtel.

